

MANUFAKTUR MÖRSEL "SCHWABENTRÜFFEL" SEMINAR TRÜFFELANBAU

SA., 08.02.2025



SEMINARTAG TRÜFFELANBAU

Seit 2009 beschäftigt sich unsere Manufaktur intensiv mit dem Thema Trüffelbau, seit jetzt 3 Jahren sind unsere Bäume auch Produzenten.

Unser Seminar beschäftigt sich mit den drei Hauptkomplexen, die für einen Erfolg bestimmend sind.

Mit fundiertem Wissen, viel Praxiserfahrung und Anschauung auf der eigenen Truffiere, wollen wir den interessierten Einsteigern in den Trüffelbau soviel Erfahrung und Sicherheit anbieten, wie möglich.

Das Seminar findet in unserem Betrieb statt, für die Teilnehmer steht den ganzen Tag Essen und Getränk zu Verfügung. Das vermittelte Wissen wird auch als Hand-Out schriftlich zur Verfügung gestellt.

Seminardauer: 09.00 – 17.00 Uhr

Kosten pro Person: 265.- Euro

(enthält 19 % MwSt – ausweisbar)

THEMA BIOLOGIE

Welche Trüffelarten gibt es im natürlichen Biotop im Heilbronner Land, wichtige Habitatsprüche, Befruchtung bis Ernte

THEMA ERDE

Welche Ansprüche haben Trüffel an die zukünftige Anbaufläche, Wasserversorgung und Pflegemaßnahmen (Kalkung und Impfung)

THEMA BETRIEB EINER TRUFFIERE

Bepflanzung und Baumvielfalt, Investitionen, wann muss ich mit der Vermarktung beginnen. Hund ja oder nein?

TAGESPROGRAMM

Nach der Begrüßung steigen wir zunächst in den theoretischen Unterricht ein

Trüffelarten und Aromabilder

Habitatansprüche

Biologischer Kreislauf der Trüffel im Jahr

Anlage einer Truffiere mit Burgundertrüffel

Kalkulation der Kosten

Pflegemaßnahmen im Jahresverlauf

Kalkung – Bewässerung – Nachbeimpfung

Baumauswahl – Biodiversität

Vermarktung

Mittagspause (Tagesessen, veget. oder vegan bitte anmelden)

Begehung der Truffiere „Schwabentrüffel“

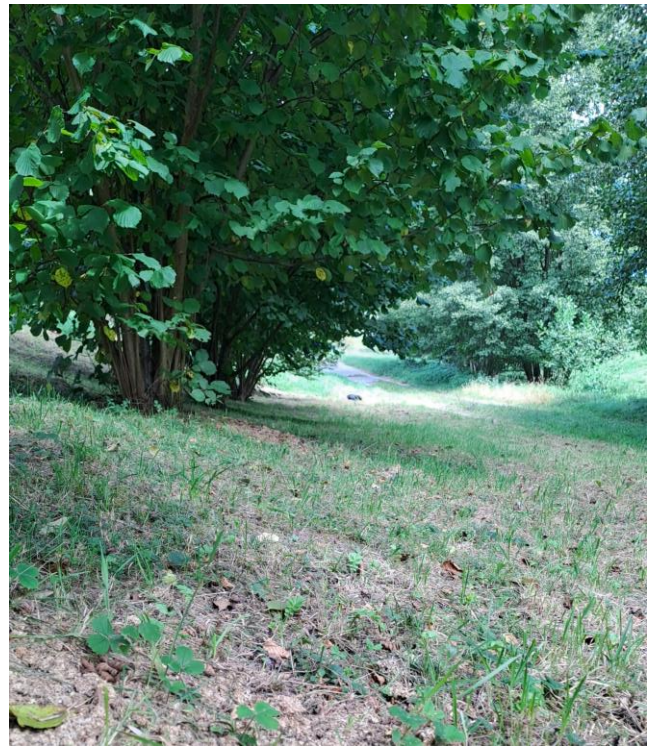
Demonstration Suche mit dem Hund



Die dargestellten Myzelfäden weisen typische Strukturen und Färbungen auf; mit etwas Übung kann man so das Myzel und somit das Vorhandensein eines Sommertrüffels oder eines Winteredeltrüffels nachweisen.

Übersicht Truffierenreihe
Haselnussbüsche

Zeitpunkt 13jährig, 2023



Mulchabdeckung mittels Strohpellets ist
bei Burgundertrüffelbau sehr wichtiges
Kriterium

